

# Table Hôsea

La nouvelle génération  
de table thérapeutique & ludique



## IDENTITÉS

Articles pour le **bien-être** et l'**autonomie**

HÔSEA - 2023



# Découvrez Hôsea

Hôsea est une table tactile à destination des centres d'ergothérapie développée depuis plusieurs années. Elle permet de faire travailler les aspects physiques et cognitifs avec un accompagnement par le jeu.

Ergonomique, thérapeutique et polyvalent, cet outil a pour objectif d'améliorer l'expérience des patients. Il permet un travail en autonomie ou en groupe en créant du lien social et en facilitant les échanges.

Hôsea assiste le personnel soignant au quotidien en optimisant son travail et en améliorant la qualité de vie des patients.



**Divertissement**  
**Interaction**  
**Stimulation**  
**Plaisir**

01

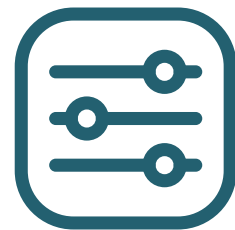
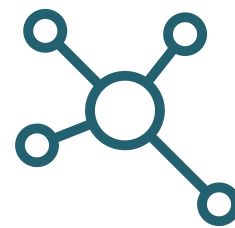


“

02

*La technologie de rééducation numérique peut aider les patients à atteindre leurs objectifs de rééducation plus rapidement et plus efficacement, en fournissant des exercices ciblés et en permettant aux patients de suivre leur propre progression.*

**DRE JILL SEALE**



Full HD  
Ecran large  
Traitement  
anti-rayures  
anti-bactérien

5 ports USB  
Compatible  
avec webcam,  
souris, clavier,  
casque



Réglable électriquement  
en hauteur et en  
inclinaison  
Roulettes certifiées  
médicalement

Mobile  
Robuste avec  
un écran 43"  
Adaptée  
aux P.M.R

# Thérapeutique

La table regroupe différentes catégories de jeux :

- Dextérité manuelle
- Coordination visuomotrice
- Autonomie du patient
- Aide à la lecture
- Logique et raisonnement
- Mémoire
- Exploration visuelle
- Equilibre

## Polyvalente

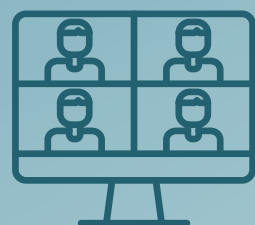
- Hôsea est ouverte à l'utilisation des divers logiciels métiers ou autres applications WEB
- Accès Windows
- Bluestack (émulateur Android)
- Possibilité de télécharger des photos, des films ou des présentations
- Accès internet par Wi-Fi

Approche physique  
et cognitive

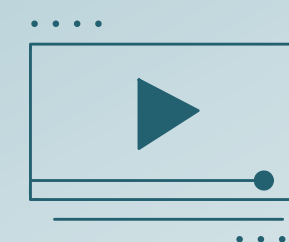
Objectif  
thérapeutique



# Pour des activités thérapeutiques...

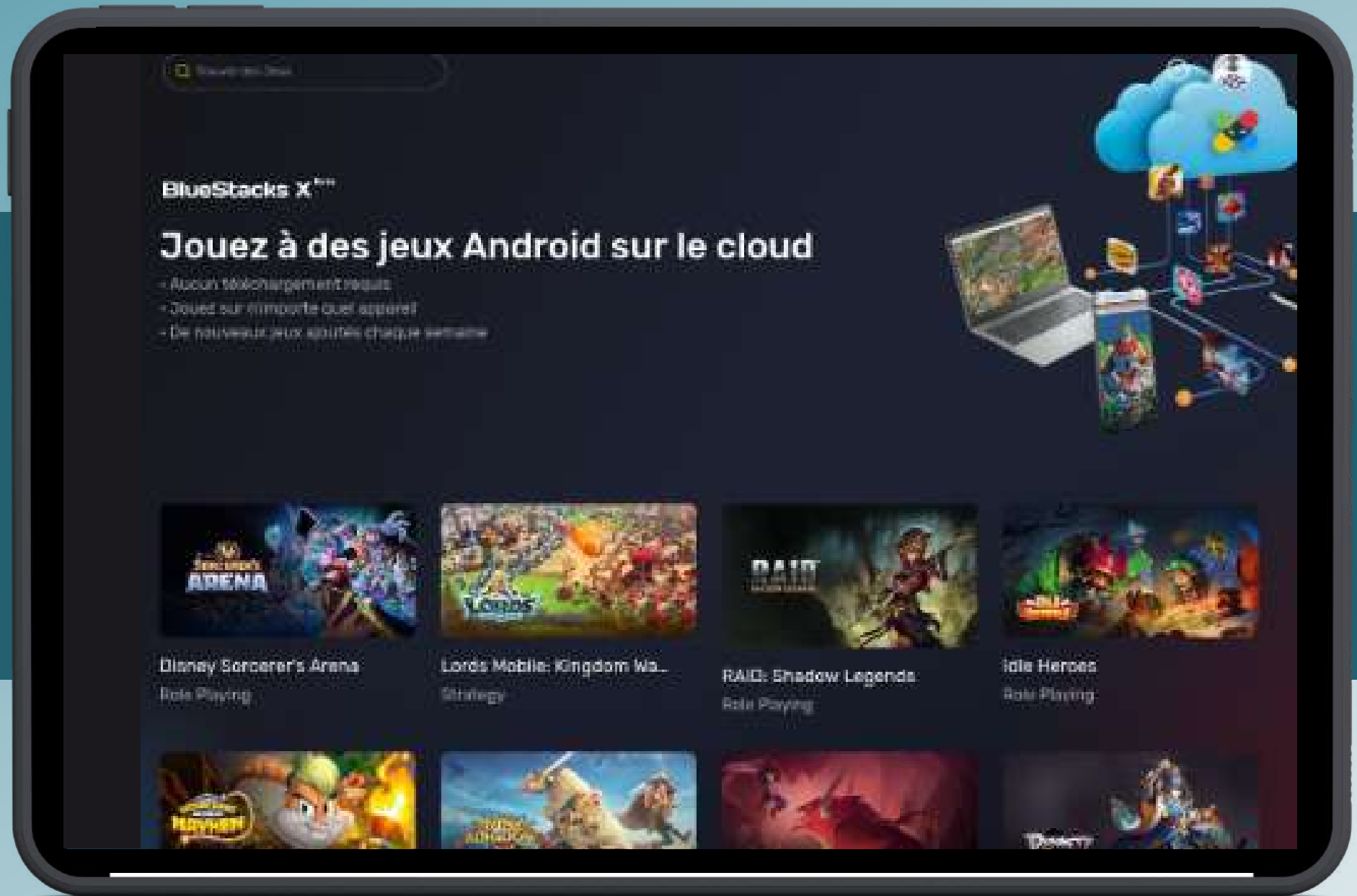
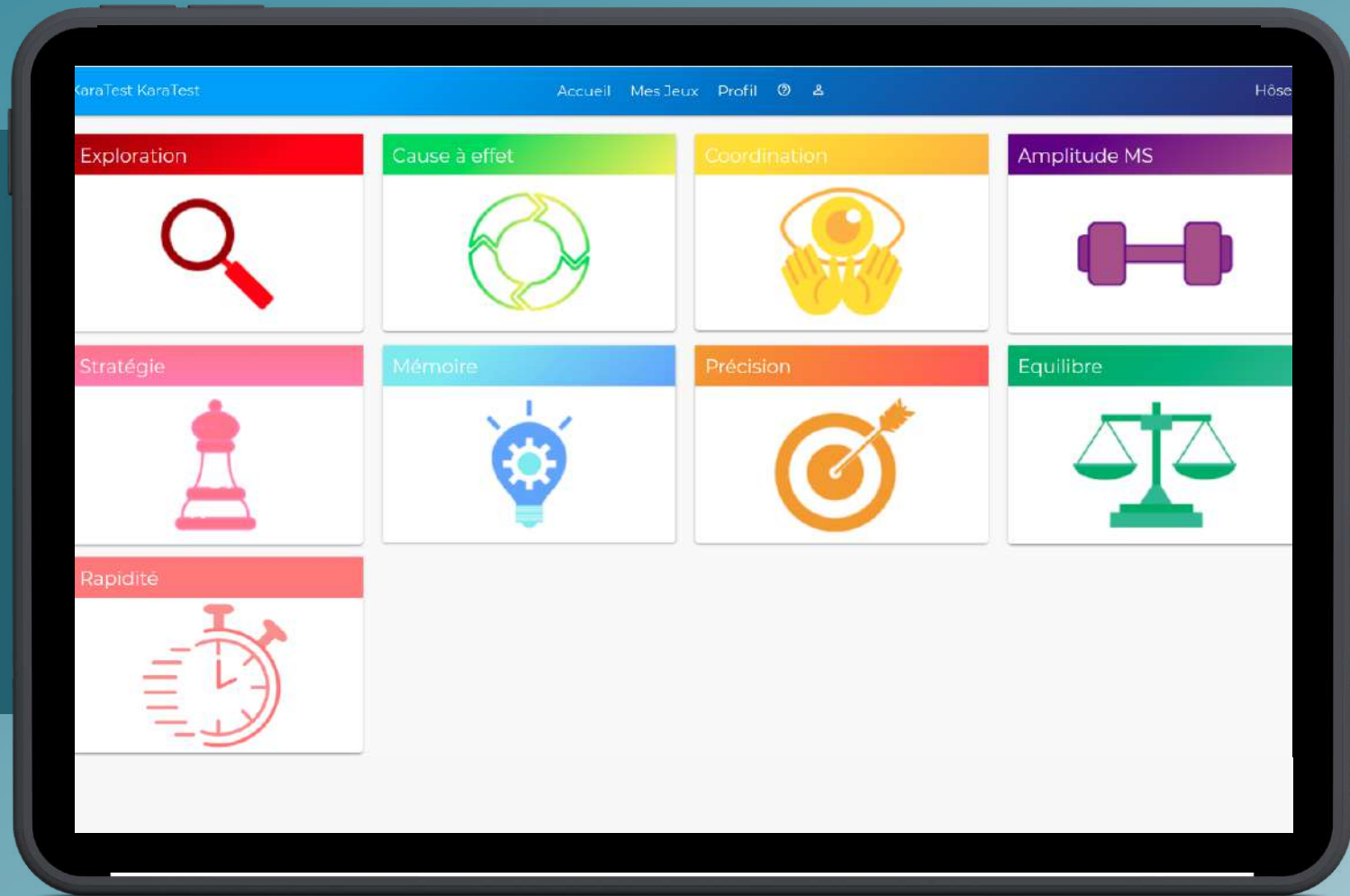


Organisez des  
visioconférences avec  
vos patients à domicile



Planifiez des  
séances avec vos  
logiciels métiers

# ... ou plus ludiques



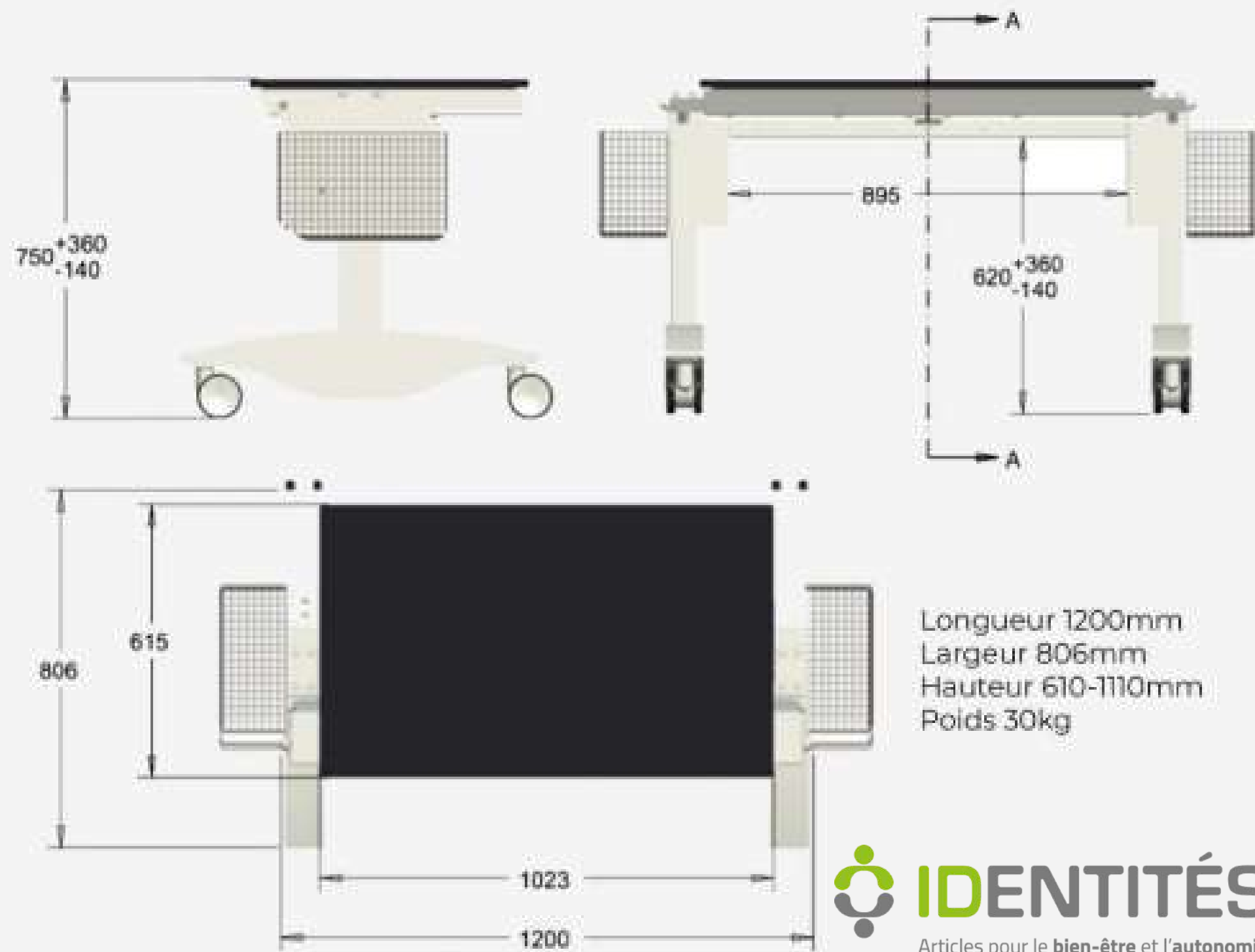
Proposez des activités de rééducation divertissantes avec Hôsea



Parcourez de multiples catégories de jeux Android

# Caractéristiques techniques

07



Ecran tactile 43"  
 Disque dur SSD

Intel Core i5  
 RAM 8GB DDR5

5 ports USB  
 1 Ethernet

Technologie capacitive projetée  
 Applications multi-touch (10 points) - multi-utilisateurs  
 Luminosité 450cd/m<sup>2</sup>  
 Résolution 1920 x 1080, ISO 13046-2 classe 1  
 Température d'utilisation 0, +40°C  
 Résistant aux poussières et éclaboussures (IP65)  
 Traité anti rayures et résistant aux chocs (IK6)

Hauteur table réglable par colonnes télescopiques électriques sur plage 500 mm - Angle d'écran réglable par vérins électriques 0 à 75° (de l'horizontal au vertical)



73%

des ergothérapeutes estiment que  
les écrans tactiles ont un effet positif  
sur la rééducation des patients

Fédération internationale des associations d'ergothérapeutes

89%

des patients âgés ont exprimé un intérêt pour  
l'utilisation de la technologie dans leur  
programme de rééducation

Société de recherche en santé AARP

# Historique

# 09

2017

2018

2019

2020

2021

AUJOURD'HUI

Naissance du produit Hôsea suite à la demande d'un centre de rééducation

Conceptualisation de la solution digitale et phase de stabilisation du projet

Lauréat du prix national Harmonie Boost

Mise en place de partenariats avec des centres de rééducation

Labellisé  
Produit en Anjou  
Finaliste concours E-santé

Doctorant en thèse sur le projet d'un logiciel avec IA

# Projet de recherche

# 10



Notre doctorant en IA réalise des travaux de recherche concernant le développement d'exercices personnalisés et auto-évolutifs pour la rééducation cognitive en collaboration avec des centres de recherche.



Une approche interdisciplinaire est appliquée pour aborder les thématiques suivantes : rééducation cognitive sur écran tactile, aide au diagnostic de trouble cognitif et programme de rééducation personnalisé.



Dans le cadre de cette thèse, une nouvelle version de l'interface (logiciel) est en cours de développement pour la rendre plus ergonomique et intelligente. Cette plateforme permettra d'élaborer des parcours de rééducation personnalisés pour chaque patient. Ainsi, la table Hôsea permettra d'améliorer la satisfaction de l'expérience utilisateur du patient avec la prise en compte de son profil.

## Collaborations centres de recherche :



# 11

## Prix national Harmonie Boost



En 2019, Hôsea a remporté le prix national d'Harmonie Boost en FRANCE. Cette distinction est un véritable signe de reconnaissance pour Hôsea, qui a su se démarquer par son produit novateur et ambitieux.

L'événement est consacré à la reconnaissance et la valorisation des produits d'e-santé innovants sur le territoire pour l'avenir du système de santé français. Hôsea est ainsi devenu un acteur incontournable de l'e-santé en France, et a su prouver que le numérique peut être un véritable atout pour améliorer la qualité des soins et faciliter l'accompagnement des patients.

Ce prix est un signe de l'engagement d'Hôsea pour l'innovation, la qualité et l'excellence dans le domaine de la santé numérique.



**TABLE TACTILE HÔSEA - 2023**

 **IDENTITÉS**  
Articles pour le bien-être et l'autonomie



 **IDENTITÉS**

Articles pour le **bien-être** et l'**autonomie**

**Contactez-nous !**

**TABLE TACTILE HÔSEA - 2023**  
**Coordonnées de votre interlocuteur**

