

DOSSIER
SCIENTIFIQUE

Shampooing sans Rinçage

LABORATOIRE RIVADIS

Impasse du Petit Rosé - ZI - 79100 LOUZY - FRANCE

Tel. 05 49 68 15 45

Fax 05 49 68 19 45



SOMMAIRE

INTRODUCTION ____ 3

INDICATIONS ____ 3

COMPOSITION ET PROPRIETES ____ 4

CARACTERISTIQUES ORGANOLEPTIQUES ET PHYSICO-
CHIMIQUES ____ 4

CONSEILS D'UTILISATION ____ 5

TESTS DE TOLERANCE ET D'EFFICACITE ____ 6

REGLEMENTATION PRODUITS – CONDUITE A TENIR EN CAS
D'URGENCE ET PRECAUTIONS DE STOCKAGE ____ 7

PRESENTATION ____ 8

QUESTION D'ENVIRONNEMENT ____ 9

INTRODUCTION

Réaliser la toilette d'une personne dépendante dans des conditions confortables, tant pour le patient que pour le soignant, est une affaire délicate. Quel soin prodiguer pour ne pas agresser la peau du patient et pour que le moment reste agréable ? Comment laver les cheveux en douceur d'une personne en perte d'autonomie ? Ou bien encore comment prévenir les complications liées à un alitement prolongé ?

Notre cuir chevelu est tous les jours soumis à des épreuves. Comme pour la peau, le cuir chevelu est sensible à la pollution, au froid, au chaud, ainsi qu'à de nombreux autres facteurs. L'hospitalisation entraîne un allongement prolongé du patient où le contact du cuir chevelu est permanent avec le drap. Il y a donc des risques d'apparition de boutons ou de démangeaisons. Une hygiène adaptée va permettre de prévenir les facteurs d'irritations.

Pour les personnes alitées, il est donc indispensable d'appliquer un produit adapté aux cuirs chevelus sensibles et cheveux délicats. Le shampoing doit permettre de laver en douceur, éliminer le surplus de sébum et les impuretés. Maintenir la propreté du cuir chevelu permet de maintenir les cheveux en bonne santé.

INDICATIONS

Conçu pour les personnes alitées présentant un cuir chevelu sensible et délicat, grâce à sa formule fluide et gélifié, le Shampoing Sans Rinçage Rivadouce® Partenaire Soins :

- lave en douceur les cheveux, sans eau, ni rinçage.
- permet d'effectuer la toilette au lit.
- absorbe l'excès de sébum pour redonner de l'éclat aux cheveux.
- permet d'espacer les shampooings classiques.

COMPOSITION ET PROPRIETES ASSOCIEES

- De l'Amidon de riz 100% naturel, il permet d'absorber les excès de sébum qui s'accumule à la racine des cheveux.
- Un cocktail d'extraits de fruits riche en vitamines, protéines et acides aminés pour redonner brillance, douceur, souplesse et volume aux cheveux.
- Sans tensio-actif, colorant, parabènes et phénoxyéthanol.

● INGREDIENTS :

AQUA (WATER), ORYZA SATIVA (RICE) STARCH, PEG-40 HYDROGENATED CASTOR OIL, SODIUM ACRYLATE/SODIUM ACRYLOYLDIMETHYL TAURATE COPOLYMER, ISOHEXADECANE, BUTYLENE GLYCOL, POLYSORBATE 80, TETRASODIUM EDTA, MALIC ACID, SORBITAN OLEATE, CETRIMONIUM BROMIDE, PARFUM (FRAGRANCE), ACTINIDIA CHINENSIS (KIWI) FRUIT JUICE, CITRUS AURANTIUM DULCIS (ORANGE) JUICE, CITRUS PARADISI (GRAPEFRUIT) JUICE, PYRUS MALUS (APPLE) JUICE, PRUNUS AMYGDALUS DULCIS (SWEET ALMOND) SEED EXTRACT, TRIDECETH-9, SODIUM BENZOATE, CETRIMONIUM CHLORIDE, POTASSIUM SORBATE

CARACTERISTIQUES ORGANOLEPTIQUES ET PHYSICO-CHIMIQUES

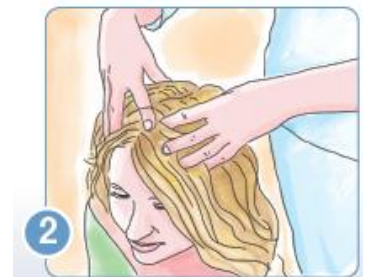
- **Aspect** : Gel fluide
- **Couleur** : Blanc
- **Odeur** : Note florale, verte, aldéhydée, boisée
- **pH à 20°C (produit pur)** : $5,5 \pm 0,5$
- **Masse volumique à 20°C** : $1,02 \pm 0,02$ g/ml

CONSEILS D'UTILISATION

- Réaliser 1 à 2 pressions de produit directement dans la main. Si nécessaire ajouter plus de produit.



- Appliquer au niveau de la racine des cheveux. Masser soigneusement le cuir chevelu, pour bien répartir le produit.



- Sécher les cheveux avec une serviette propre.



- Terminer en brossant les cheveux.



● PRECAUTIONS D'EMPLOI :

Ne pas mettre trop de produit.

Ne se substitue pas aux shampoings classiques, permet uniquement de les espacer.

Ne pas avaler. Eviter le contact avec les yeux.

TESTS DE TOLERANCE ET D'EFFICACITE

Les rapports des études ci-après sont à disposition des professionnels sur demande.

Désignation, référence et date de l'étude	Société	Résultats / Conclusion
<p>Evaluation du potentiel irritant oculaire d'un élément d'essai par application sur la membrane chorio-allantoidienne de l'œuf de poule embryonné.</p> <p>Ref. BC15 0474 15-008 du 22/06/15</p>	EVIC	<p>→ modérément irritant (produit testé pur).</p> <p>[résultat attendu par comparaison avec des produits de même catégorie]</p>
<p>Etude de la tolérance cutanée aigue d'un produit cosmétique chez le volontaire adulte – patch-test simple sur 25 volontaires. [Test sous contrôle dermatologique]</p> <p>Ref. version 1 du 24/06/15</p>	EVIC	<p>→ non irritant (produit testé pur).</p>
<p>Evaluation clinique de la tolérance cutanée et de l'efficacité d'un produit cosmétique</p> <p>Test d'usage sous contrôle dermatologique après 21 jours d'application 2 fois par semaine.</p> <p>Test sur 22 volontaires présentant 8 femmes, 14 hommes), 100 % ayant le cuir chevelu sensible, 100 % ayant tout type de cheveux dont 50 % ayant les cheveux fins.</p> <p>Ref. I15 0424 15-1099 du 10/07/15</p>	EVIC	<p>→ Bonne acceptabilité cutanée et capillaire <i>Le produit est adapté à un usage fréquent et s'utilise aussi souvent que vous le souhaitez. Le produit respecte les cuirs chevelus sensibles</i></p> <p>→ Appréciation des qualités cosmétiques et de l'efficacité du produit par les items suivants :</p> <ul style="list-style-type: none"> • <i>Le produit nettoie les cheveux en douceur</i> • <i>Le produit permet un démêlage facile</i> • <i>Le produit absorbe l'excès de sébum</i> • <i>Les cheveux sont faciles à coiffer</i> • <i>Etc.</i>

REGLEMENTATIONS PRODUITS – CONDUITES A TENIR EN CAS D'URGENCE ET PRECAUTIONS DE STOCKAGE

● Réglementation produits

Le Shampooing sans rinçage Rivadouce® Partenaire Soins est formulé conformément aux réglementations relatives aux produits cosmétiques en vigueur en France et au sein de l'Union européenne (N° 1223/ 2009).

● Conduite à tenir en cas d'urgence

- En cas d'ingestion, ne pas faire vomir, ne rien donner à boire. Si la conscience est totale, rincer la bouche à l'eau. Puis contacter un médecin qui décidera de l'opportunité d'un lavage d'estomac.
- En cas de contact prolongé du produit pur avec les yeux, rincer immédiatement à l'eau en maintenant les paupières écartées, pendant au moins 15 minutes. Consulter un spécialiste en cas d'irritation persistante.
- La formule a été déposée sur le portail de Notification Européenne (CPNP).
- Numéro national d'appel d'urgence ORFILA : 01 45 12 59 59

● Précaution de stockage

- A stocker dans les flacons d'origine fermés, à l'abri de la chaleur et du gel.
- Durée de conservation : 36 mois.
- Durée d'utilisation après ouverture : 9 mois.

PRESENTATION

● Produit

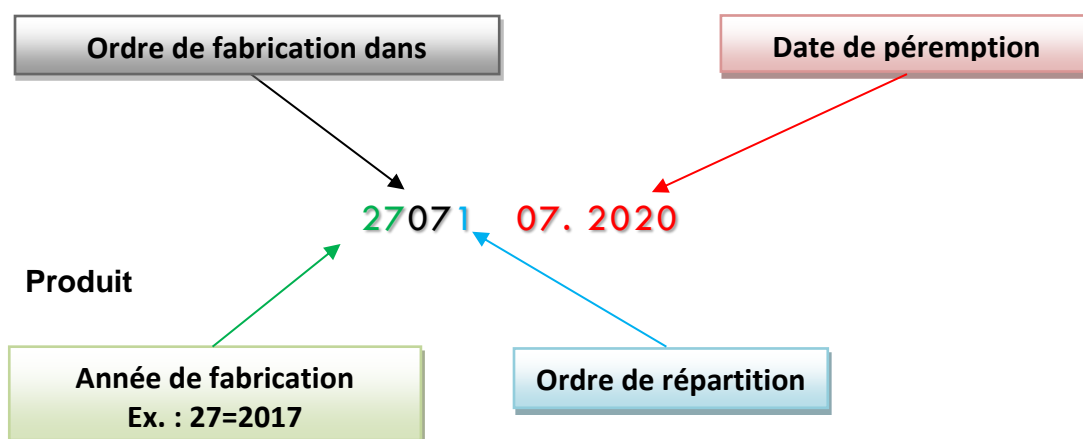
Présentation	Code	Conditionnement
Flacon 250 ml	65883	Carton de 12 flacons



● **Durée de conservation** : 36 mois.

● **Durée d'utilisation après ouverture** : 9 mois.

● **Explication du numéro de lot et de la date limite de conservation :**



QUESTIONS D'ENVIRONNEMENT

Le Laboratoire Rivadis s'est engagé dans une démarche d'entreprise citoyenne et responsable. En 2009, Le Laboratoire Rivadis a obtenu la certification ISO 14001 relative au management environnemental et poursuit sa politique d'amélioration constante. Les principaux axes de la politique environnementale Rivadis sont :

- Limiter les déchets générés par notre site de production mais également chez nos clients en privilégiant les grands conditionnements
- Maitriser et réduire nos consommations en eau et en énergie par des actions sur notre site de production
- Développer l'éco achat
- Transporter en optimisant les livraisons via notre programme Rivablue

